



INVESTICE DO ROZVOJE VZDĚLÁVÁNÍ

**Název projektu:** Zkvalitnění a inovace vzdělávání v cestovním ruchu se zaměřením na praxi  
**Registrační číslo:** CZ.1.07/2.1.00/32.0011

**Aktivita 05:**  
**Vytvoření a provoz fiktivní společnosti**

Tento vzdělávací program byl podpořen finančními prostředky Evropského soc. Fondu EU a státního rozpočtu České republiky

Závěrečná konference v projektu  
CZ.1.07/2.1.00/32.0011

---

---

---

---

---

---

---

---

---

---

### Historie FIF v ČR

- ▶ První FIF u nás působí od roku 1993
- ▶ Činnost FIF zpočátku koordinovala VŠE Praha
- ▶ Později bylo založeno při NÚV ČR centrum fiktivních firem CEFIF.

Závěrečná konference v projektu  
CZ.1.07/2.1.00/32.0011

---

---

---

---

---

---

---

---

---

---

### Činnost FIF

- ▶ CEFIF provozuje fiktivní orgány a instituce jako v reálném životě.
- ▶ Fiktivní firma simuluje činnost reálné firmy, procesy probíhající ve fiktivní firmě jsou naprosto adekvátní procesům v reálné firmě
- ▶ Fiktivní firmy se řídí aktuálně platnými právními normami

Závěrečná konference v projektu  
CZ.1.07/2.1.00/32.0011

---

---

---

---

---

---

---

---

---

---

## Výuka předmětu FIF

- ▶ Fiktivní firma je na většině SŠ a VOŠ vyučována v rámci samostatného předmětu, většinou ve dvou ročnících s dotací 2 vyučovací hodiny týdně
- ▶ Naše pojetí je jiné – FIF pracuje napříč ročníky i vzdělávacími moduly

Závěrečná konference v projektu  
CZ.1.07/2.1.00/32.0011

---

---

---

---

---

---

---

---

## Postup při založení FIF

1. Volba předmětu podnikání
2. Rozhodnutí o právní formě
3. Výběr názvu firmy, loga, sloganu
4. Schématické znázornění organizační struktury
5. Příprava podnikatelského plánu
6. Samotné založení firmy (zápis do ŽR, OR, registrace k daním, SP, ZP,...)
7. Konkurzy na pracovní pozice
8. Tvorba produktu
9. Propagace a prodej

Závěrečná konference v projektu  
CZ.1.07/2.1.00/32.0011

---

---

---

---

---

---

---

---

## Naše fiktivní firma EXOT travel

- ▶ Zvolený předmět činnosti: cestovní kancelář jako „fyzická osoba“
- ▶ Podmínky založení koncese: podnikatelský záměr pojištění pro případ úpadku CK

Závěrečná konference v projektu  
CZ.1.07/2.1.00/32.0011

---

---

---

---

---

---

---

---

## Personální zajištění FIF na škole

- ▶ Vedoucí FIF pro škol.rok 2012/13 byla jmenována ing.Klára Gubi
- ▶ V září 2012 absolvovala školení u CEFIF v Praze
- ▶ V únoru 2013 byli proškoleni další učitelé odborníky z CEFIF ve škole

Závěrečná konference v projektu  
CZ.1.07/2.1.00/32.0011

---

---

---

---

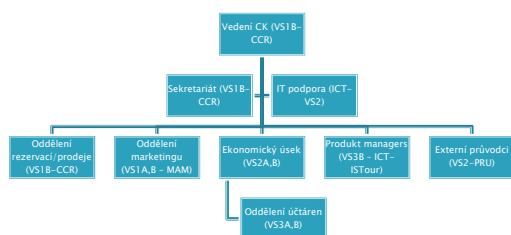
---

---

---

---

## Organizační struktura fiktivní CK



Závěrečná konference v projektu  
CZ.1.07/2.1.00/32.0011

---

---

---

---

---

---

---

---

## Činnost naší FIF

Od začátku souběžně dvě základní linie:

1. Budování firmy
2. Tvorba produktu a příprava prodeje

Závěrečná konference v projektu  
CZ.1.07/2.1.00/32.0011

---

---

---

---

---

---

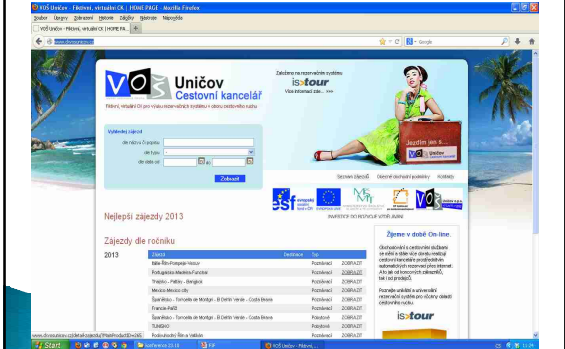
---

---

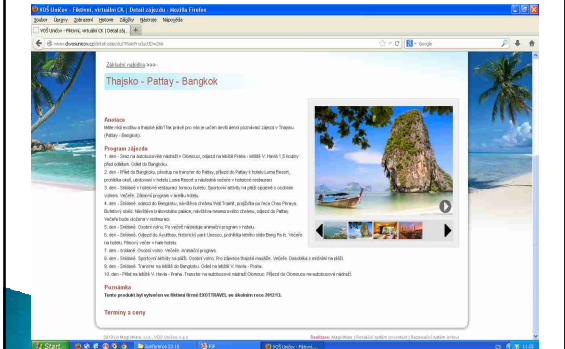
### Tvorba a prodej produktů fiktivní CK



### http://www.ckvosunicov.cz/



### Nabídka fiktivního zájezdu



## Zkušenosti pedagogů po roce

- ▶ FIF je jednoznačně přínos pro výuku
- ▶ Chceme ji provozovat dále
- ▶ Ale preferujeme řešení bez CEFIF ☺

Závěrečná konference v projektu  
CZ.1.07/2.1.00/32.0011

---

---

---

---

---

---

---

---

## Děkuji za pozornost

RNDr. Bronislava Vláčilová  
odborný garant projektu

Závěrečná konference v projektu  
CZ.1.07/2.1.00/32.0011

---

---

---

---

---

---

---

---